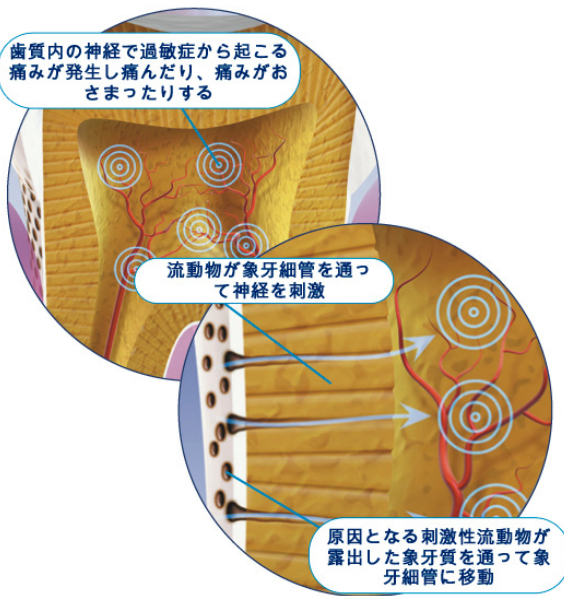


# 知覚過敏

甘いものやとても熱いまたは冷たい食べ物を食べたときあなたの歯が痛んだりしめたりした経験はありますか？

それは知覚過敏かもしれません。

知覚過敏の痛みは一定していません：痛んだり痛みがなくなったりします。一定の痛みは、もっと深刻な問題がある可能性があります。症状を歯科医に相談して原因を確定し、適切な治療を受けることが大切です。



## 知覚過敏の原因は？

健康な歯では、象牙質と呼ばれる多孔性の組織が歯茎と歯の硬いエナメル質で守られています。象牙質には歯の神経につながっている象牙細管と呼ばれる微細な孔があり、特定の食べ物や飲み物に刺激され痛みを引き起こします。

象牙質は次のようなことが原因で露出します：

- 不適切な歯磨きや歯周病が原因で歯肉が後退する
- 破損、または欠けた歯
- 歯を食いしばる、または歯ぎしりをする
- 侵食

## 知覚過敏を治療する

診断によりますが、歯科医は知覚過敏の症状を和らげるために、以下に記した1つ以上の治療法を勧めることがあります：

- 歯茎にやさしい Oral-B® Sensitive Advantage®などの柔らかい毛の歯ブラシまたは電動歯ブラシ
- 歯科医が知覚過敏用のフッ素入り洗口剤またはジェルを処方
- Crest® Sensitivity Protection または Crest® Pro-Health などの脱感作用のある歯磨き粉



## クレストセンシティブティプロテクションおよびクレストプロヘルス



クレストセンシティブティプロテクションの有効成分は硝酸カリウムです。この物質は歯の中の神経細胞間の信号に割り込み、神経の興奮および痛みを防ぐ手助けをします。

クレストプロヘルスには、フッ化スズが含まれており、小管をブロックして感度をコントロールします。

どちらの製品も、感度を大幅に下げるとして示されています。<sup>1,2</sup>

の提供です。

**Crest Oral-B®**

P&G プロフェッショナル オーラル ヘルス

痛みが戻らないように Crest センシティブタイププロテクションまたは Crest プロヘルスを定期的を使用する際は、歯科専門家による家庭での特別ケアの指示に従ってください。

Crest センシティブタイププロテクションあるいは Crest プロヘルスを使用した毎日の歯磨きとともに、フロッシングと専門的なクリーニングが虫歯を予防するのに役立ち、また口腔衛生を維持します。

Crest のこれらの製品がどのように役立つかを歯科専門家におたずねください。

- Crest センシティブタイププロテクション
- Crest プロヘルス

<sup>1</sup> Schiff T, He T, Sagel L, Baker R. 象牙質知覚過敏症のための新種の安定化フッ化スズ およびヘキサメタリン酸ソーダの効能と安全性 J Contemp Dent Pract 2006 May;(7)2:001-008.

<sup>2</sup> シルバーマン G, ベーマン E, ハナ C B そのほか。知覚過敏治療で 3 歯磨剤の有効性を評価 J Am Dent Assoc. 1996;127:191-201.

の提供です。

**Crest Oral-B®**

P&G プロフェッショナル オーラル ヘルス