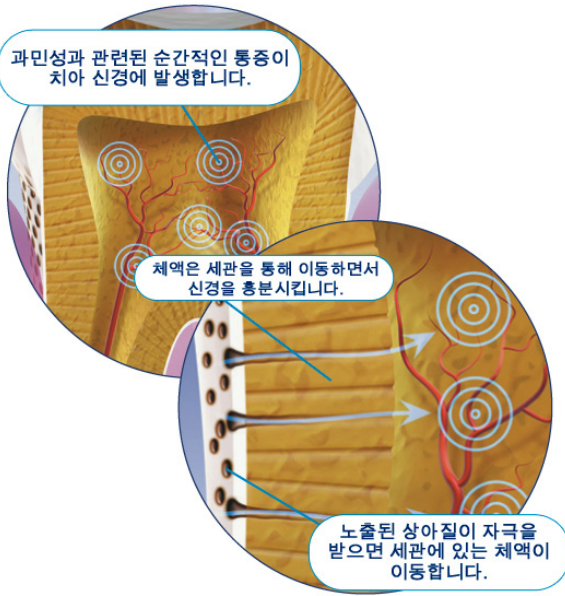


과민성 치아

사탕이나 매우 뜨겁거나 차가운 음식을 먹을 때 아프거나 시리십니까?

과민성 치아일 수 있습니다.

과민성 치아에서 생기는 통증은 계속되지 않고 간헐적으로 발생합니다. 통증이 계속되면 더 심각한 문제일 가능성이 있습니다. 증상에 대해 치과 의사와 상의하여 원인과 적절한 치료 방법을 찾는 것이 중요합니다.



치아는 왜 과민성이 될까요?

건강한 치아에서는 잇몸과 치아의 단단한 법랑질 껍질이 **상아질**이라고 하는 다공성 조직을 보호합니다. 상아질에 있는 **세관**이라고 하는 아주 미세한 구멍이 신경에 연결되어 있는데, 어떤 음식이나 음료에 의해 자극을 받을 때 통증을 일으킵니다.

상아질이 노출되는 이유는 다음과 같습니다.

- 올바른 방법으로 이를 닦지 않거나 잇몸 질환으로 잇몸이 상한 경우
- 이가 갈라졌거나 깨진 경우
- 이를 악물거나 가는 경우
- 치아 침식

과민성 치아의 치료

진단 결과에 따라, 치과 의사는 과민성 치아의 증상을 완화시키기 위해 다음의 치료 방법 중 하나 이상을 권할 수 있습니다.

- 잇몸을 보호할 수 있는 **Oral-B® Sensitive Advantage®**와 같이 칫솔모가 부드러운 칫솔 또는 전동 칫솔
- 치과 의사가 처방한 과민성 치아에 사용하는 불소 양치액이나 겔
- Crest® Sensitivity Protection이나 Crest® Pro-Health와 같은 과민성 억제 치약



CREST SENSITIVITY PROTECTION 과 CREST PRO-HEALTH



Crest Sensitivity Protection의 활성 성분은 질산칼륨입니다. 이 물질은 치아의 신경세포들이 주고 받는 신호를 차단하여 신경의 흥분과 통증을 막는 데 도움이 됩니다.

Crest Pro-Health는 세관을 차단하여 과민성을 막아주는 불화주석을 포함하고 있습니다.

이 두 제품은 모두 과민성을 크게 감소시키는 것으로 나타났습니다.^{1,2}

Brought to you by

Crest. Oral-B®

P&G Professional Oral Health

치과 전문가의 가정 치료 특별 지시사항에 따라 Crest Sensitivity Protection 이나 Crest Pro-Health 를 규칙적으로 사용하면 통증이 재발하는 것을 방지할 수 있습니다.

Crest Sensitivity Protection 이나 Crest Pro-Health 을 사용하여 매일 이를 닦고, 치실을 규칙적으로 사용하고, 전문가에게 구강 청소 치료를 받으면 충치를 예방하고 구강의 건강을 유지하는 데 도움이 됩니다.

다음의 Crest 제품들을 이용하여 치아 미백을 유지하는 방법에 대해서는 치과 의사와 상담하십시오.

- Crest Sensitivity Protection
- Crest Pro-Health

¹ Schiff T, He T, Sagel L, Baker R. Efficacy and Safety of a Novel Stabilized Stannous Fluoride and Sodium Hexametaphosphate Dentifrice for Dentinal Hypersensitivity(Schiff T, He T, Sagel L, Baker R. 상아질 과민성에 대한 새로운 안정적인 불화주석 및 헥사메타인산나트륨 분말치약의 효능 및 안전성). J Contemp Dent Pract 2006 May;(7)2:001-008.

² Silverman G, Berman E, Hanna CB 외. Assessing the efficacy of three dentifrices in the treatment of dentinal hypersensitivity(상아질 과민증 치료 시 세 가지 분말 치약의 효능 평가). J Am Dent Assoc. 1996;127:191-201.

Brought to you by

Crest. Oral-B®

P&G Professional Oral Health